

steuer 4 anders



Design Guide

Steuer Anders

Philosophie

Steuer Anders ist anders als andere Kanzleien. Sie ist modern und zugänglich und bietet ihren Mandanten eine freundliche und empathische Atmosphäre. Das Team ist jung und ambitioniert. Die Kanzlei bietet klassische Steuerberater-Dienstleistungen sowie Unterstützung bei der Digitalisierung und Firmengründungen in und außerhalb Münchens.

Das Team von Daniela Anders besteht aus einer bunt gemischten Gruppe von Steuerprofis, die aus erfahrenen Fachkräften und Quereinsteigern besteht. Jeder Mitarbeiter kann das Arbeitsumfeld aktiv mitgestalten, wodurch eine lockere und angenehme Arbeitsatmosphäre entsteht.

Werte

Andersartigkeit

Digitalisierung

Fairplay

Kollegialität

Kundenorientierung

Modernität

Unkonventionalität

Teamorientierung

Anforderungen

Die Kanzlei arbeitet sehr digital und legt Wert darauf, dass dies auf ihrer Website deutlich wird. Texte sollen kompakter werden, insbesondere Leistungen sollen knapper auf der Landingpage dargestellt werden. Die Website soll neue Klienten ansprechen und das Team in den Mittelpunkt stellen.

Die Landingpage wird erneuert und soll ein großes Bild als Header haben, mit Fokus auf den Leistungen, wenig Text, viele Bilder und Whitespace, sowie das Team und neue Büroräume zeigen. Die interne News sollen auf der Landingpage integriert werden.

Kurzprofil

Klienten ansprechen

Bewerber ansprechen

Team im Mittelpunkt

Digitalisierung

Modernes Auftreten

Kompakte Texte

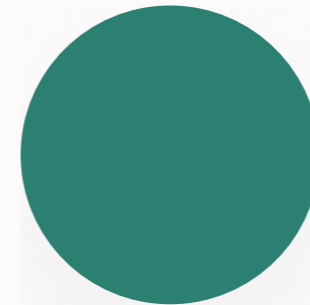
Interne News

Farben

Die Farbpalette basiert auf dem etablierten Kanzlei Rot, welches in leicht modifizierter Form als Sekundärfarbe eingesetzt wird.

Durch Anpassung des Farbtons leitet sich die neue Farbe Viridian Grün ab. Diese findet als neue Primärfarbe Verwendung.

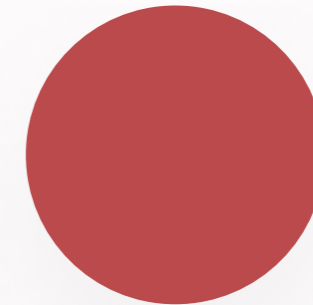
Ergänzt wird durch die Farbpalette durch ein Spektrum farblich angepasster neutraler Töne.



Viridian Grün
#2B8071



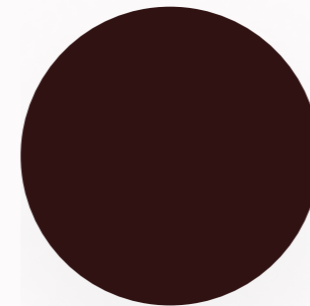
Caribbean Grün
#23665A



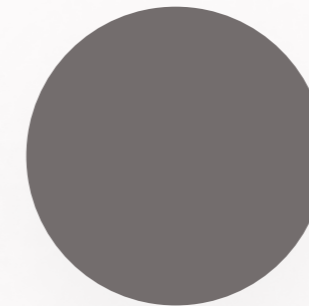
Kanzlei Rot
#BA4A4C



Lavender Rot
#FAEBEB



Bean Schwarz
#301212



Dim Grau
#736D6D



Smoke Weiß
#EBE8E8



Seasalt Weiß
#FCFAFA

Primärfarbe

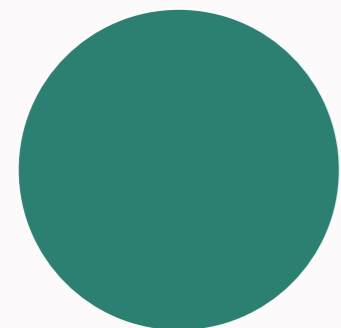
Viridian Grün ist eine vielseitige Farbe, die im Allgemeinen mit Ruhe, Stabilität und Gelassenheit assoziiert wird. Sie kann auch für Vertrauen, Raffinesse und Eleganz stehen. In der Markenbildung verleiht die Farbe ein Gefühl von Vertrauenswürdigkeit und Zuverlässigkeit.

Calmness

Stability

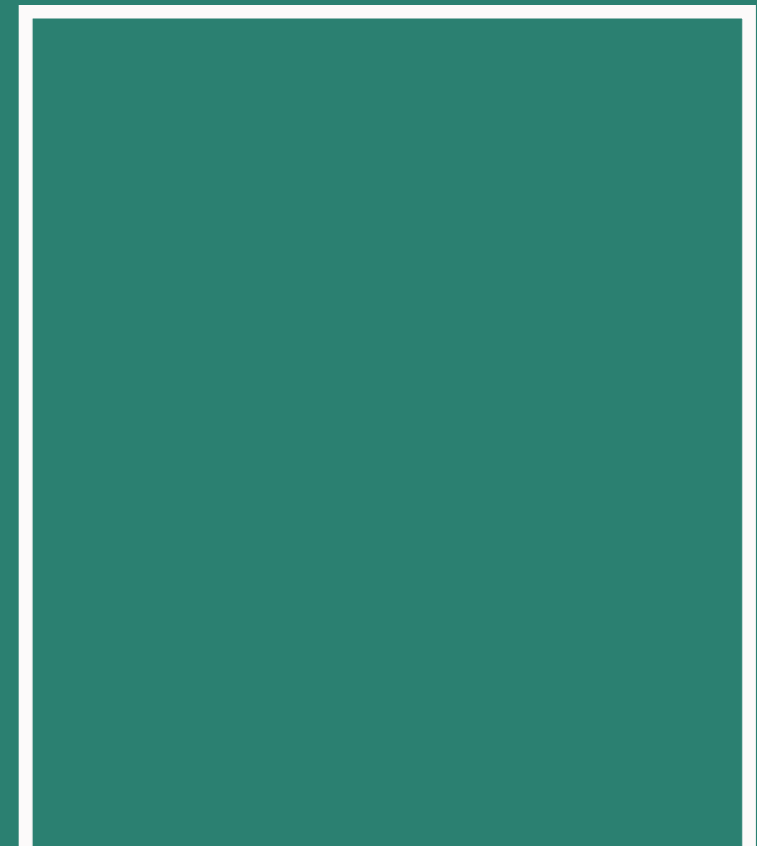
Serenity

Trust



Viridian Grün

#2B8071

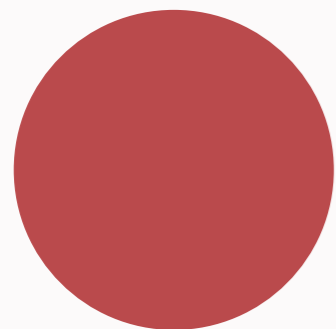


Viridian Grün

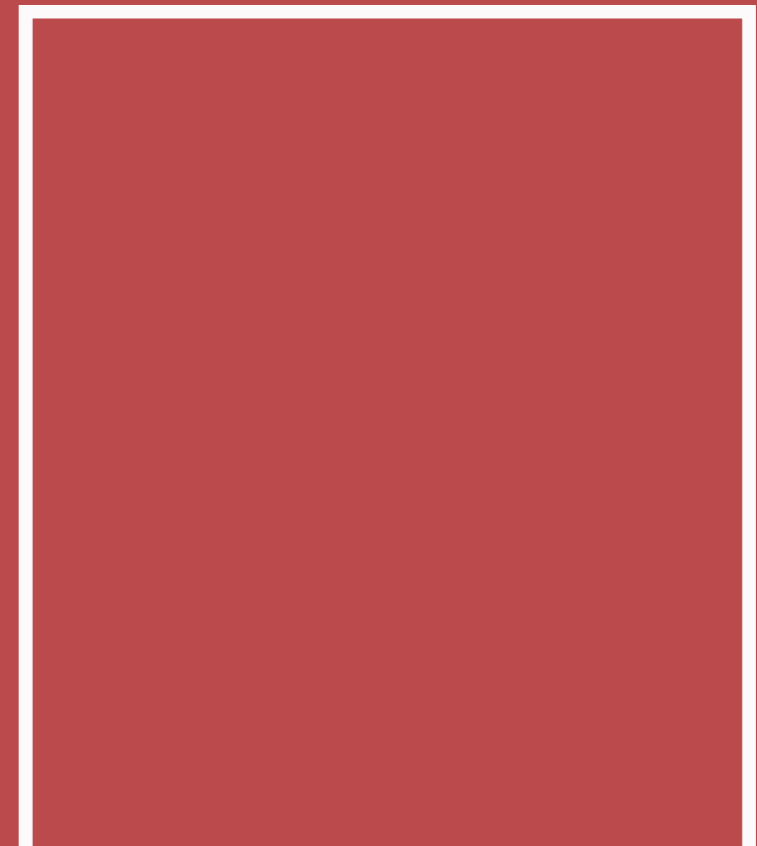
Sekundärfarbe

Kanzlei Rot ruft Begeisterung, Leidenschaft und Energie hervor. Es wird mit Selbstvertrauen, Mut und Durchsetzungsvermögen assoziiert. Die Farbe kann ein Gefühl von Dringlichkeit oder Begeisterung erzeugen. Aufgrund ihres hellen und kräftigen Charakters sollte sie in Maßen verwendet werden.

Excitement Passion Energy Confidence



Kanzlei Rot
#BA4A4C



Kanzlei Rot

Logo Design

Logo

Das Logo wurde von Max Rosengart erstellt und ist in den Versionen Favicon, Inline und Main verfügbar. Die Verwendung wird in dem Dokument „Einsatz Logo“ detailliert erläutert.



steuer
anders

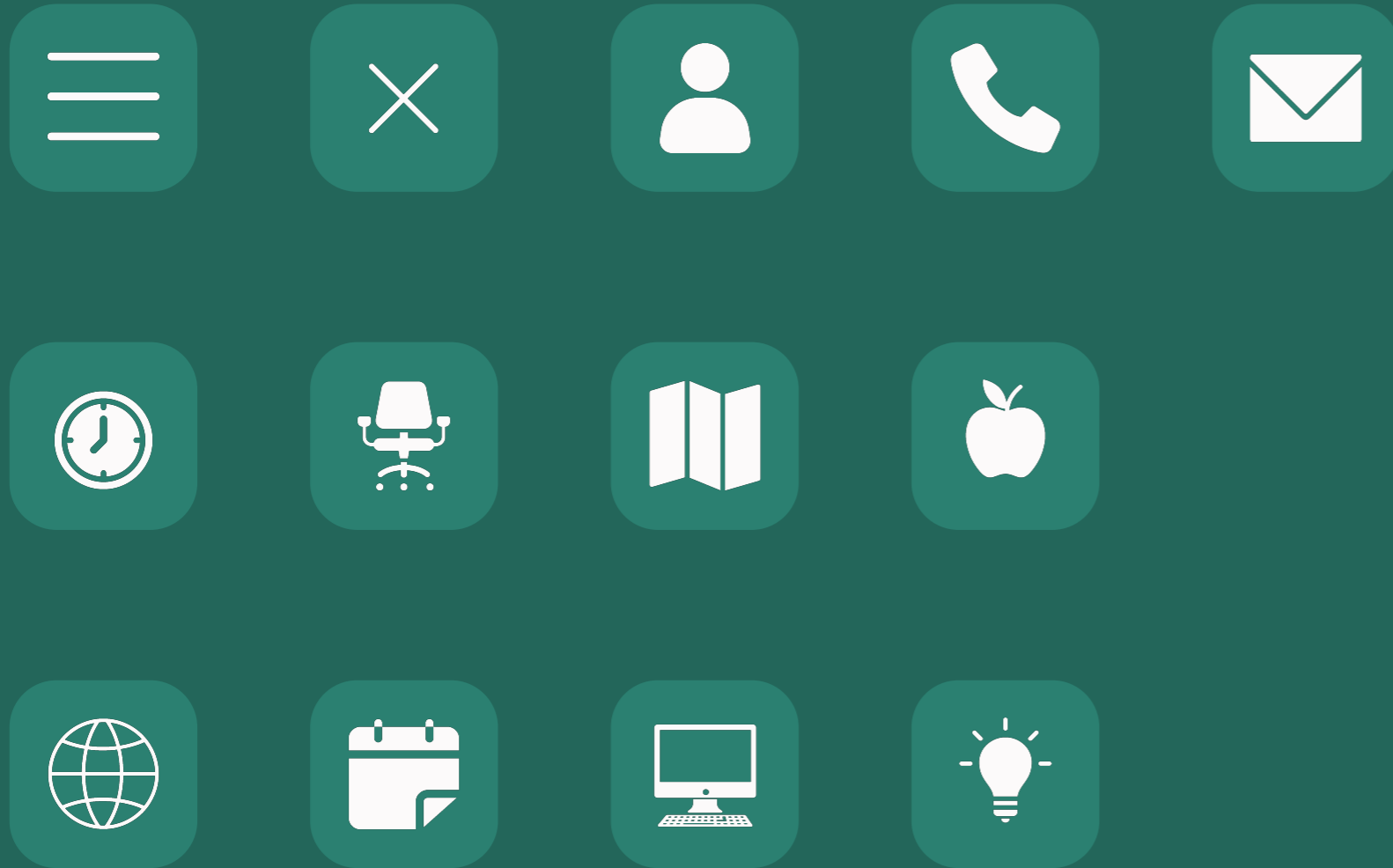


steuer
anders



steuer
anders

Iconography



Alle Icons können der Website thenounproject.com entnommen werden

Typography

Fonts

Überschriften h1, h2, h3 ,h4

Prata

Fließtext p, a

Open Sans

	Größe	Spacing
Heading 1	3.0em	0.09rem
Heading 2	2.5em	0.08rem
Heading 3	1.5em	0.00rem
Heading 4	1.05em	0.00rem
Body	1.0em	0.00rem
Links	1.0em	0.00rem

Typography

Prata

Aa

Der hohe Kontrast und die scharfen Serifen machen Prata zu einer ausgezeichneten Wahl für Überschriften und Titel. Die hohe x-Höhe und die anmutigen Kurven verleihen ihr eine einzigartige Persönlichkeit.

Aa Bb Cc Dd Ee Ff Gg Hh Ii Jj Kk Ll Mm
Nn Oo Pp Qq Rr Ss Tt Uu Vv Ww Xx Yy Zz

0123456789 !@#\$%^&*?/)

Open Sans

Aa

Die Einfachheit und die klaren Linien der Schrift machen Open Sans leicht lesbar und eignen sich für eine Vielzahl von Anwendungen. Ihre abgerundeten Kanten und ihr freundliches Erscheinungsbild verleihen ihr ein warmes und sympathisches Gefühl.

Aa Bb Cc Dd Ee Ff Gg Hh Ii Jj Kk Ll Mm Nn
Oo Pp Qq Rr Ss Tt Uu Vv Ww Xx Yy Zz

0123456789 !@#\$%^&*?/)